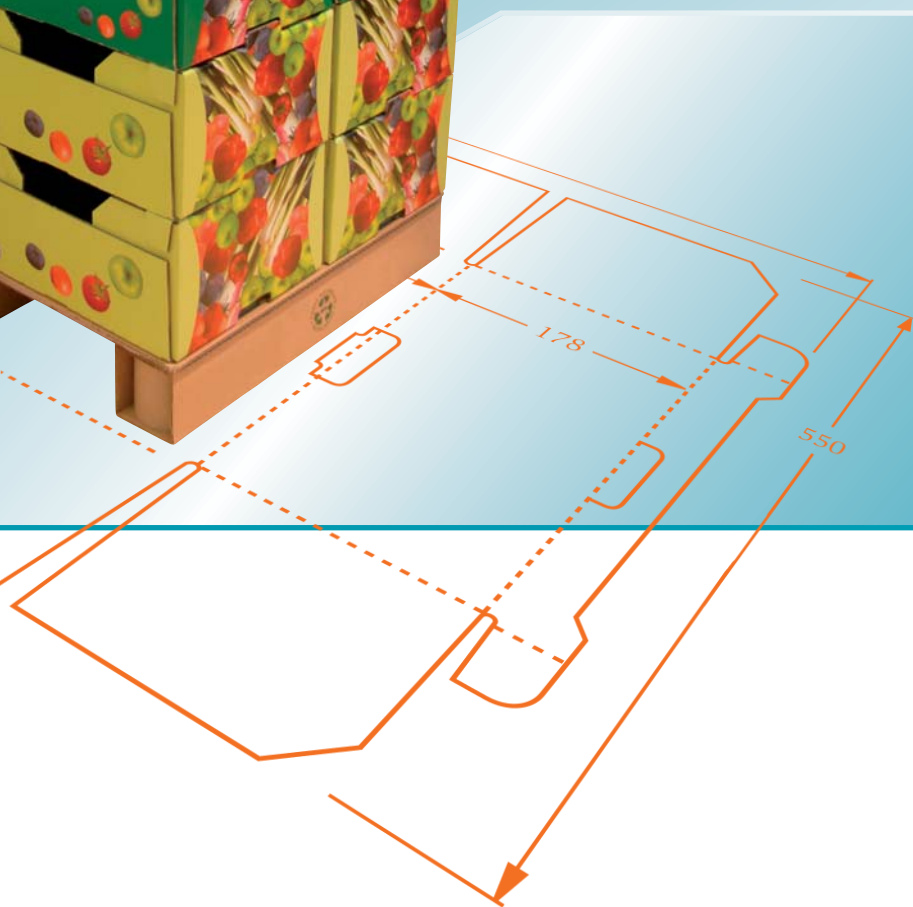




Der Common Footprint der FEFCO

– ein großer Schritt nach vorn in der Lieferkette





Effiziente Obst- und Gemüselogistik

Die Anforderungen an die ideale Lieferkette sind klar: Sie muss so beschaffen sein, dass Obst und Gemüse frisch und unversehrt vom Erzeuger zum Verbraucher gelangen – und das so kostengünstig wie möglich.

Mit Raumeffizienz punkten

Der perfekte Packstoff für diese Aufgabe ist Wellpappe. Jede Wellpappenverpackung entspricht in Größe und Höhe passgenau dem transportierten Obst und Gemüse. Steigen für Melonen sind größer als die für Tomaten und Trays für Himbeeren niedriger als Verpackungen für Kartoffeln. Passend zum Transportgut erfolgen auch Konstruktion und Papierwahl, um die Verpackung zu optimieren. Beispielsweise werden Kopfsalat oder Spinat in leichteren Steigen transportiert als Blumenkohl oder Orangen. Wellpappenverpackungen verbinden also optimale Raumnutzung mit möglichst niedrigem Gewicht.

Treibstoff sparen

Die Anzahl der Transporte reduziert sich, da Wellpappenverpackungen den Platz im Lkw durch ideale Ausnutzung der Stapelhöhe bestmöglich füllen. Durch maximale Transportraumauslastung bei minimalem Verpackungsgewicht und somit weniger Transporten wird wertvoller Treibstoff bestmöglich genutzt. Fazit: Mit Wellpappe als Verpackungsmaterial lässt sich bares Geld sparen – und die Umwelt schonen.



Eine vom britischen Verband der Papierindustrie (Confederation of Paper Industries, CPI) 2007 beauftragte Studie hat gezeigt, dass Standard-Wellpappentrays (600 x 400 mm) in puncto Raumeffizienz Verpackungen aus Kunststoff mit festgelegter Höhe übertreffen: Die Ausnutzung der Wellpappenverpackung liegt bei 91 bis 98 Prozent im Gegensatz zu 66 bis 81,5 Prozent bei Kunststoffsteigen.

Quelle: Ceres Logistics, "Study of the comparative costs of corrugated cases and reusable plastic containers", 2007



Der Common Footprint und der Common Footprint Stempel

Europaweiter Standard

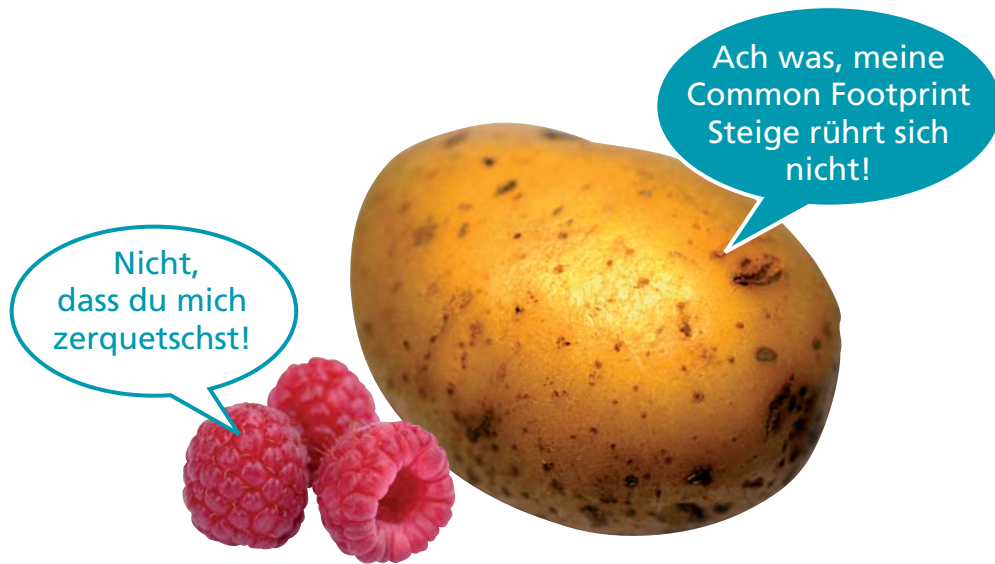
Der europaweite Common Footprint garantiert sicheres und effizientes Stapeln aller Obst- und Gemüsesteigen – auch von verschiedenen Herstellern und unterschiedlicher Herkunft. Der aufgedruckte Common Footprint Stempel (CF Stempel) kennzeichnet deutlich die Steigen, die nach diesem FEFCO-Standard hergestellt werden.

Stabile Stapel

Der CF Stempel wird von Wellpappenherstellern verwendet, deren Verpackungen den von der FEFCO festgelegten technischen Spezifikationen entsprechen. Diese Spezifikationen sorgen dafür, dass Trays identische Bodenmaße haben und exakt auf alle gängigen Palettentypen passen. Ineinandergreifende Stege und Aussparungen an den Seiten der Steigen geben die notwendige Stabilität – und die Höhe der Verpackung kann nach wie vor dem Transportgut angepasst werden.

Der Common Footprint macht's möglich: Ware unterschiedlicher Erzeuger aus verschiedenen Herkunftsländern ist schnell und sicher gestapelt. Da die Höhe der einzelnen Steigen variabel an das Packgut angepasst ist, wird der Raum auf dem Ladungsträger optimal genutzt.





Die Vorteile des Common Footprint

Stapelsicherheit garantiert

Egal in welchem europäischen Land sie hergestellt werden – Wellpappensteigen mit CF Stempel passen garantiert auf die gängigen Paletten und lassen sich lückenlos und ohne Überhänge sicher stapeln. So nutzen Verpackungen aus Wellpappe die Palettengröße und -höhe bestmöglich aus – vom Erzeuger bis in den Handel.

Einsparpotenzial in der Lieferkette

Standardisierte Bodenmaße und variable Höhe nutzen jeden Millimeter Platz so gut aus, dass mehr Obst und Gemüse in einem Lkw transportiert werden kann. Die geringere Anzahl an Fahrten spart Treibstoff und Geld. Zudem nutzen Common Footprint Steigen den Platz in Zentrallägern bestmöglich aus. So hilft der Common Footprint dem Handel, Produkte auf dem kostengünstigsten Weg unbeschadet in den Verkaufsraum zu bringen.





Der Common Footprint auf einen Blick

- ✓ Standardisierte Verpackung
- ✓ Optimale Steigenhöhe
- ✓ Bestmögliche Raumnutzung
- ✓ Geringere Transportkosten
- ✓ Stabile Stapel
- ✓ Reduzierte Umwelteinflüsse

Wie man es dreht und wendet –
Common Footprint spart bares Geld!

European Federation of
Corrugated Board Manufacturers
FEFCO AIBSL
Avenue Louise 250
B-1050 Brüssel
Telefon: + 32 2 646 40 70
Fax: + 32 2 646 64 60
E-Mail: information@fefco.org
www.fefco.org

Bilder: ONDEF, VDW, FEFCO, fotolia



Europäische Wellpappenindustrie

FEFCO
European Federation of
Corrugated Board Manufacturers